



地図QRコード

2026/4/1 - 6/30

Atami Night Walk

熱海よるさんぽ ～熱海のまちは夜も楽しい!～



花火

350日手持ち花火ができるビーチ

サンビーチでは、350日手持ち花火ができます!
(花火大会の開催日はクローズになります。)
花火は、ATAMI NIGHT BASEで熱海市内の宿泊者は半額で購入可能。
ビーチからは夜景も綺麗に見えます!

【ルール】

みんなが続けられるようにルールをお守りください。

- ・打ち上げ花火や音のなる花火はNG
- ・ゴミは完全に消化して持ち帰る
- ・花火ができるのは21:00まで



サンビーチ
静岡県熱海市渚町2



日没 - 21:00



ATAMI NIGHT BASE 熱海 夜の基地 (18:00-21:00)

縁日体験 & 花火販売

縁日体験(宿泊者は無料)と、花火販売(宿泊者は半額)!

宿泊者の特典(熱海市内でご宿泊の方のみ)

- ①くじ引き (1等宿泊費補助券、2等は花火ほか)
- ②ヨーヨーすくい (1人1回)
- ③花火半額で購入 (500円～)
- ④おすすめの飲食店を紹介
- ⑤宿泊客で浴衣着用の方には、アサヒのノンアルコール飲料 (1人1本) をプレゼント!

「熱海観光局公式LINE」をお友だち登録してくれたお客様には、ノンアルコール飲料を1本プレゼント!
数量限定: 平日先着50名 土日祝先着100名

注)

- ・宿泊者には「宿泊施設名」を確認させていただきます。
- ・ノンアルコール飲料は数量限定。種類はATAMI NIGHT BASEに到着してからのお楽しみになります。
- ・ノンアルコール飲料は、浴衣着用とLINE登録の両方を行っても、1人1本までになります。
- ・宿泊者の方が優先の施設となります。混雑状況によっては一部サービスが宿泊者限定になる場合がございます。



静岡県熱海市銀座11-6
HimonoDiningかまなり



18:00 - 21:00 (定休日なし)



熱海観光局

ATAMI NIGHT BASE

厳かな夜のライトアップ

来宮神社

杜の草木に宿る木霊を表現したライトアップ
「The Kodama Forest Project」開催中



静岡県熱海市西山町43-1



17:00 - 23:00



夜の糸川ライトアップ

糸川周辺 & ドラゴン橋

町の中心を流れる糸川がライトアップ。周りには、人気飲食店も多数あります。



静岡県熱海市中央町7-6

熱海の宵散歩

現地ガイドが案内するディープな夜ツアー、参加費は無料。
どこへいくかはお楽しみに。
注) 悪天候時、熱海海上花火大会開催日等、
催行中止となる場合がございます。



集合場所: ATAMI NIGHT BASE



静岡県熱海市銀座11-6
HimonoDiningかまなり



金・土・日曜日限定



20:00出発(45 - 60分程)



伊豆山神社のライトアップ

伊豆山神社

一番下段の走り湯からスタート。一番下から837段の階段を歩いて参拝しよう!



静岡県熱海市伊豆山708-1



4月16日～6月末



- 21:30

毎月第3日曜日は、伊豆山の日!

伊豆山地域全体 & 伊豆山神社

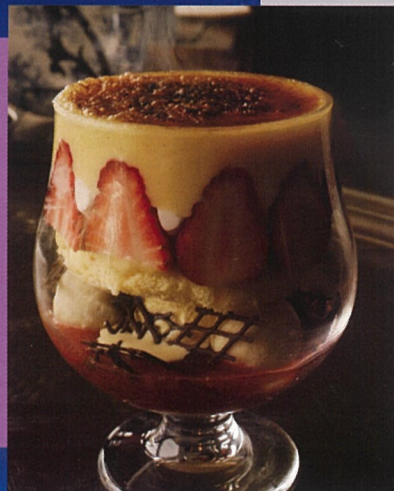
伊豆山の参道や神社内で、様々なイベントが開催されます!



静岡県熱海市伊豆山708-1



毎月第3日曜日



夜スイーツ

夜パフェバー 小枝家 (こえだや)

昼は人気の小籠包屋が、夜だけスイーツ店に大変身!



静岡県熱海市銀座町6-2 大二郎の小籠包(夜間)



期間限定 土・日曜日(不定休)



19:00 - 22:00



宿泊日: 月 日



YUTA MIHIRA



NAGISA-URA



STUDIO5A

Management: Atelier & Hostel ナギサウラ
Front illustration / Logo Design: Yuta Mihira
Back design: Studio5a

発行元: 一般財団法人 熱海観光局
この事業は宿泊税を利用しています。